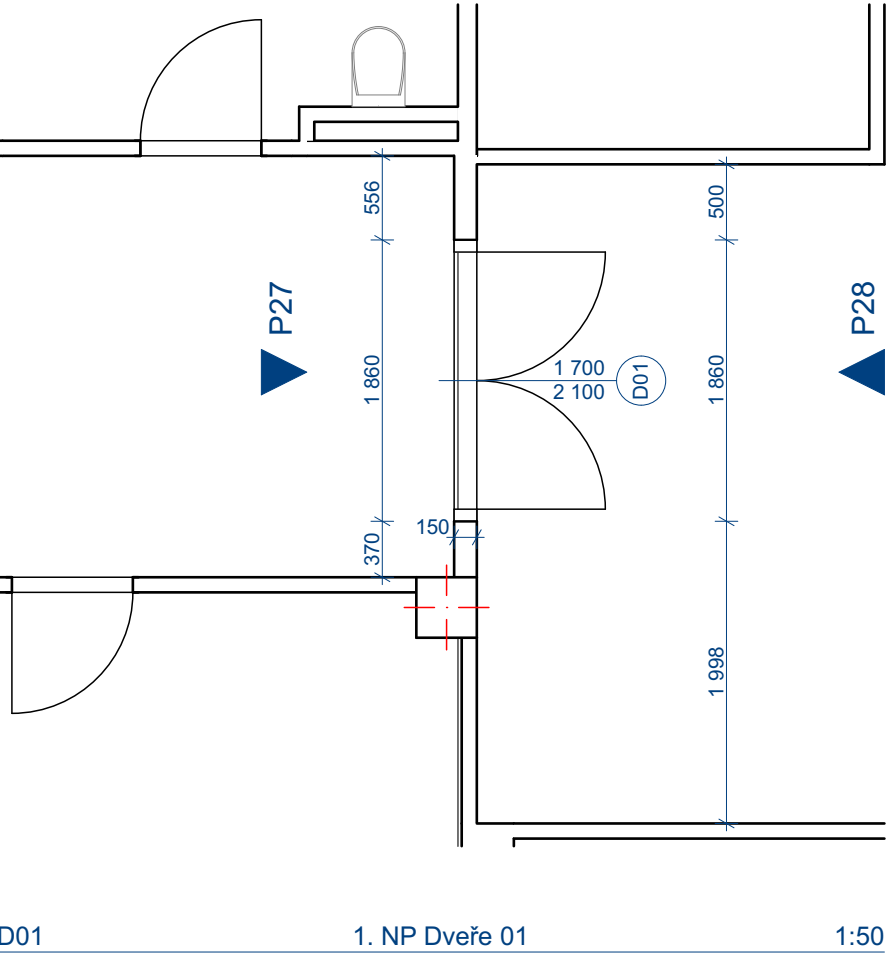
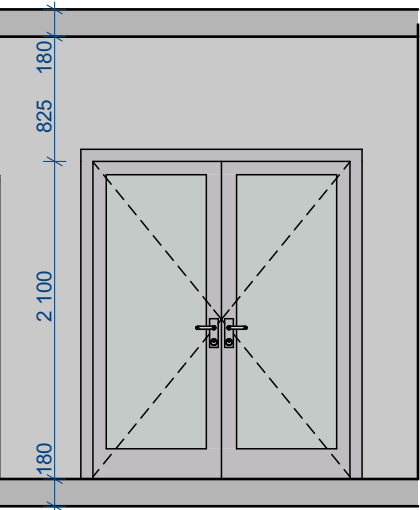


# Nový stav - Dveře D01

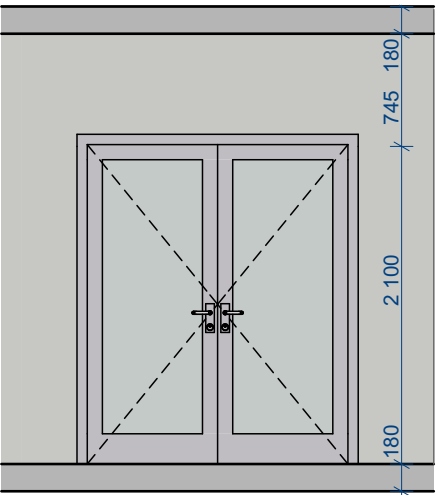
## 1. NP



D01 1. NP Dveře 01 1:50



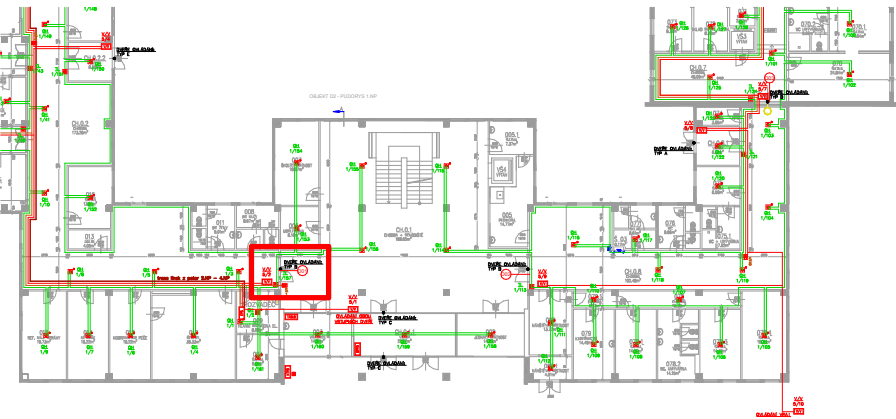
P27 Pohled Dveře D01 1:50

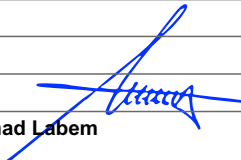




P28 Pohled Dveře D01 1:50

### D01

- dveře dvoukřídlé o celkových rozměrech 1700/2100 mm opatřeny samozavíračem, kouřotěsné, napojené na EPS požární odolnost min. 60 minut, koordinace zavírání křídel, prosklené, trvale otevřené = uzavření dveří signálem EPS
- u dveří napojených na EPS - koordinační lišta bude vybavena přídržnými magnety křídel v poloze otevřeno, které uvolní přerušení napájení z EPS pouze v případě požárního poplachu.



ved. ateliéru	Petr Andrejkovič			PRO-DESIGN 2013	
zodp. projektant	Petr Andrejkovič				
vypracoval	Petr Andrejkovič				
investor	Statutární město Ústí nad Labem Velká Hradební 2336/8 400 01 Ústí nad Labem				
místo	k.ú. Ústí nad Labem				
kraj	Ústecký	Petr Andrejkovič projektová a inženýrská činnost Masarykova 3502/93b, 400 01 Ústí nad Labem info@pd13.cz, tel. +420 731 459 016			
stupeň	DSP	<b>Výměna chodbových dveří, DS Krásné Březno Rozcestí 798/9</b>			čkait
datum	04/25				
č. zakázky	2503				
	<b>Vzorový výkres - nový stav</b>			měřítko	
				1:50	
			č. výkresu		
			D.1.2.1		